



# PROBLÈMES CM1 (1)

Domaine / Compétence : résolution de problèmes numériques simples

1	2	3	4	5	6	7	8	9	10
11	12	13	14	15	16	17	18	19	20
21	22	23	24	25	26	27	28	29	30

## Comment résoudre un problème ?

**1/** Je lis d'abord la question (en **noir**)

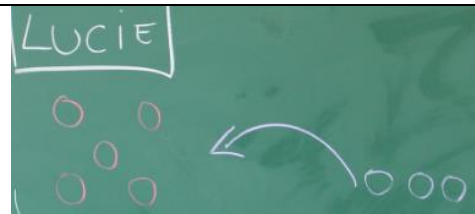
Je lis le texte du problème. Le texte c'est comme une histoire.



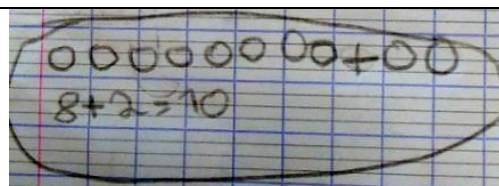
**2/** Je me raconte l'histoire et j'essaie de comprendre ce qui se passe. Je peux m'aider du matériel de la **boîte à problèmes**.



**3/** Quand j'ai bien compris ce qui se passe, je peux faire un dessin, écrire...pour trouver la réponse à la question



**4/** Je peux alors écrire l'opération qui correspond à mon dessin puis répondre à la question en faisant une phrase.





## PROBLÈMES CM1 (1)

1

Le train « Le Havre-Paris » est parti du Havre avec 134 personnes. 119 personnes sont montées à l'arrêt de Rouen.

**Combien de personnes compte le train en arrivant à Paris ?**



## PROBLÈMES CM1 (1)

2

Maman a acheté 108 bonbons d'Halloween. Après le passage des enfants le soir d'Halloween, elle n'a plus que 15 bonbons.

**Combien de bonbons a-t-elle distribués ?**



## PROBLÈMES CM1 (1)

3

Paul a ajouté 20 euros dans sa tirelire grâce au cadeau de sa grand-mère. Il vide la tirelire et compte qu'il possède au total 174 euros.

**Combien d'argent y avait-il dans sa tirelire avant le cadeau de sa grand-mère ?**



## PROBLÈMES CM1 (1)

4

Dans son verger, monsieur Dupond a ramassé 214 pommes et 165 poires.

**Combien de fruits a-t-il au total ?**



## PROBLÈMES CM1 (1)

5

Le jardinier sait qu'il y a 162 arbres dans le parc de la ville. Ces arbres sont soit des chênes, soit des hêtres. Il a compté 26 hêtres.

**Combien de chênes y a-t-il dans le parc ?**



## PROBLÈMES CM1 (1)

6

Mamie a gagné 320 euros au casino tandis que Papy a gagné 155 euros.

**Combien Mamie a-t-elle gagné de plus que Papy ?**



## PROBLÈMES CM1 (1)

7

Je donne 1 carré de chocolat à chaque enfant. Ma tablette a 8 rangées de 4 carrés chacune.

**A combien d'enfants puis-je donner 1 carré de chocolat ?**



## PROBLÈMES CM1 (1)

8

1 lustre est équipé de 8 ampoules.

**Combien faudra-t-il d'ampoules pour équiper 5 lustres ?**



## PROBLÈMES CM1 (1)

9

La voiture fait des tours de piste pendant 36 minutes. Elle met 3 minutes pour faire 1 tour.

**Combien de tours a-t-elle fait ?**



## PROBLÈMES CM1 (1)

10

Dans un mariage, il y a 120 invités qui sont assis autour de 20 tables.

**Combien y a-t-il d'invités par table ?**



## PROBLÈMES CM1 (1)

11

L'école compte 218 petits cahiers dans ses armoires. Pour préparer la rentrée, la directrice de l'école commande encore 525 cahiers.

**Combien de cahiers aura-telle à la rentrée ?**



## PROBLÈMES CM1 (1)

12

Dans son jardin, grand-père avait compté 36 tomates avant de partir en vacances. Lorsqu'il est revenu, il a compté 93 tomates.

**Combien de tomates ont poussé durant son absence ?**



## PROBLÈMES CM1 (1)

13

Dans le champ, l'agriculteur a ramené 16 nouveaux moutons. Maintenant, son troupeau compte 125 moutons au total.

**Combien de moutons avait-il au départ ?**



## PROBLÈMES CM1 (1)

14

La maîtresse a compté 63 crayons gris et 49 crayons de couleur.

**Combien de crayons compte-t-elle au total ?**



## PROBLÈMES CM1 (1)

15

Mamie a planté 48 fleurs dans son jardin. Il y a des tulipes ou des roses. Elle se souvient qu'il y avait 24 tulipes.

**Combien y avait-il de roses ?**



## PROBLÈMES CM1 (1)

16

Mon école compte 98 élèves et celle de mon cousin a 131 élèves.  
**Combien d'élèves notre école a-t-elle de moins ?**



## PROBLÈMES CM1 (1)

17

Un fermier a planté 21 rangées de 12 salades.  
**Combien a-t-il planté de salades ?**



## PROBLÈMES CM1 (1)

18

Dans une caisse de supermarché, il y a 24 billets de 100 euros.  
**Quelle somme y a-t-il en euros dans la caisse ?**



## PROBLÈMES CM1 (1)

19

Sur le jeu de l'oie, j'avance de 5 cases en 5 cases.  
**Combien me faudra-t-il de coups pour arriver à la case 30 en partant de la case départ ?**



## PROBLÈMES CM1 (1)

20

Un pack de 6 grandes bouteilles de jus de fruit coûte 12 €.  
**Combien coûte une seule bouteille ?**



## PROBLÈMES CM1 (1)

21

Le jardin est organisé en 3 rangées de 3 emplacements pour les plantes aromatiques. Il y a une plante différente par emplacement.

**Combien de sortes de plantes va-t-on pouvoir planter ?**



## PROBLÈMES CM1 (1)

22

Louis a acheté 2,5 kg de bonbons à 4 € le kilo.

**Combien a-t-il payé ?**



## PROBLÈMES CM1 (1)

23

Pour confectionner une nappe j'ai besoin de 4 m<sup>2</sup> de tissu. J'ai un stock de 20 m<sup>2</sup> de tissu.

**Combien de nappes puis-je fabriquer en tout ?**



## PROBLÈMES CM1 (1)

24

Pour préparer la fête d'anniversaire, maman a ramené 18 parts de cake, 6 parts de tarte au citron et 9 parts de tarte au chocolat.

**Combien de parts de gâteau y a-t-il au total ?**



## PROBLÈMES CM1 (1)

25

Le fermier veut avoir 60 volailles dans son élevage. Il a déjà 25 poules.

**Combien de canards doit-il acheter pour compléter son élevage ?**



## PROBLÈMES CM1 (1)

26

La course s'est terminée. Alain a couru en 49 secondes tandis qu'Alexandre a couru en 1 minute.

**Combien de temps de moins Alain a-t-il mis ?**



## PROBLÈMES CM1 (1)

27

Ma feuille de papier est quadrillée avec 20 carreaux en largeur et 30 carreaux en longueur.

**Combien y-a-t-il de carreaux ?**



## PROBLÈMES CM1 (1)

28

Le prix d'une chambre d'hôtel est de 45 € par personne et par nuit. Un groupe de 7 personnes passe une nuit à l'hôtel.

**Combien le groupe doit-il payer pour son séjour ?**



## PROBLÈMES CM1 (1)

29

Avec 400 €, **combien je peux acheter de dictionnaires à 20 € pour la classe ?**



## PROBLÈMES CM1 (1)

30

L'organisateur d'une course à pied a reçu 12 000 €. Il y a 1000 coureurs qui participent à la course.

**Combien chaque coureur a-t-il payé son inscription ?**