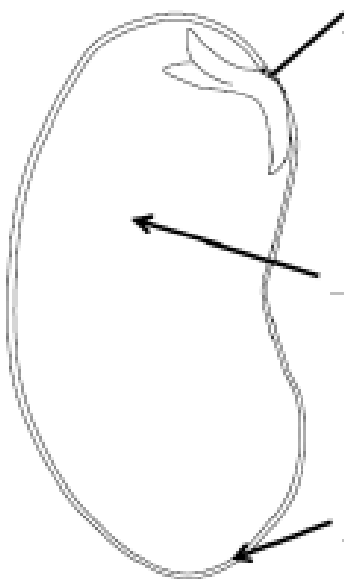


Schéma d'une moitié de graine de haricot

La germination des plantes

Coupe d'une graine de haricot

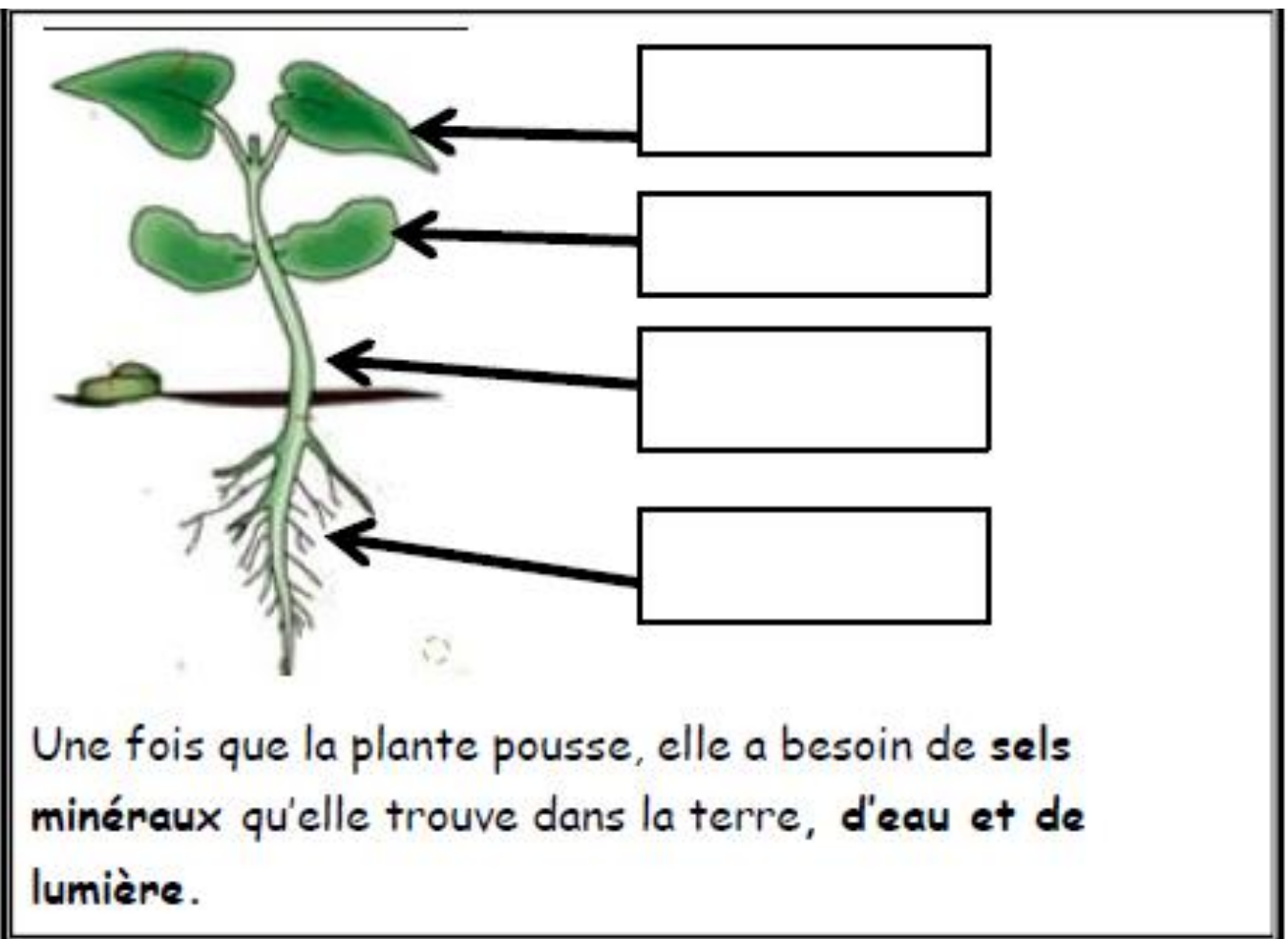
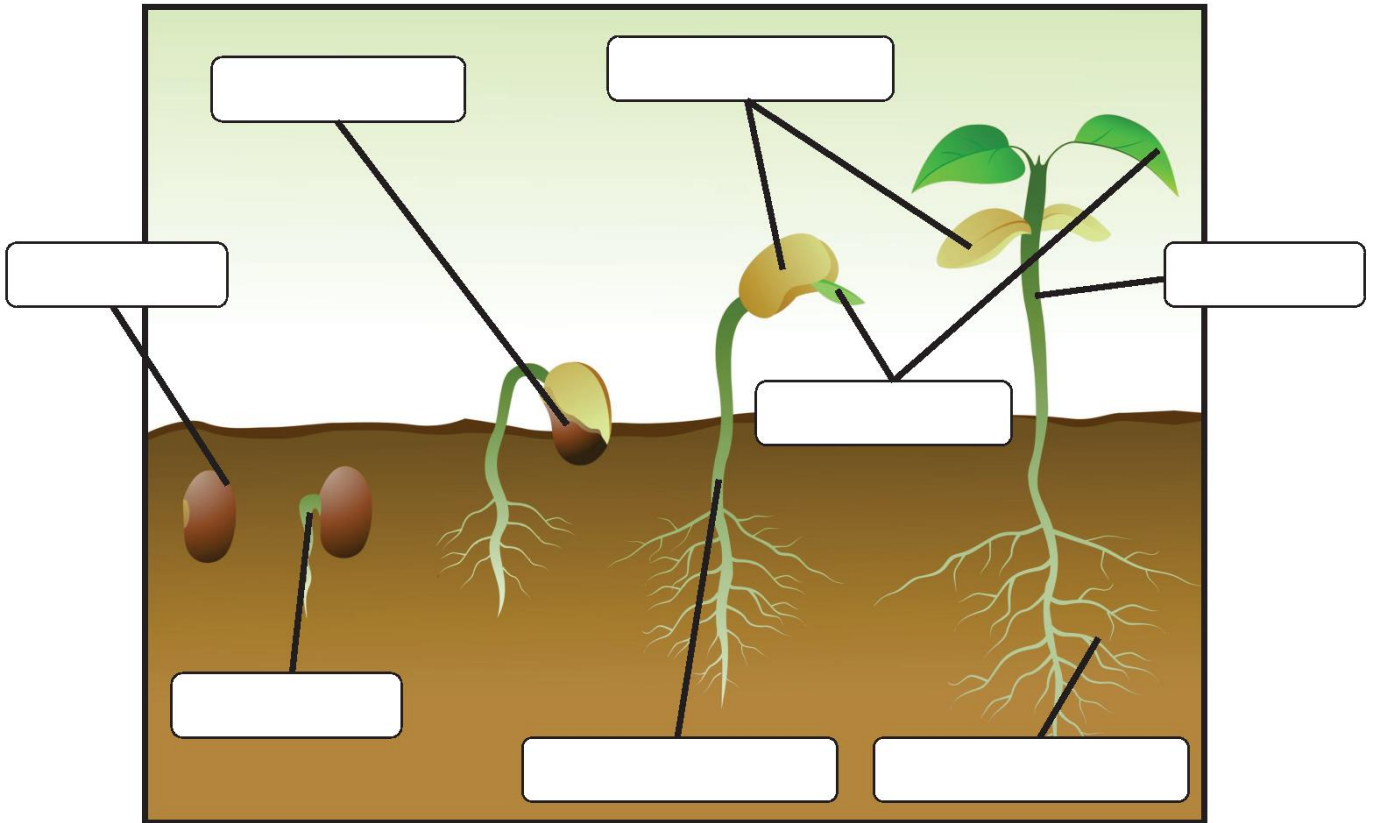


La graine a seulement **besoin d'eau** pour **germer**. Elle puise dans **les réserves** pour se nourrir.

## LA GERMINATION DE LA GRAINE DE HARICOT

**Complète le schéma avec les mots suivants :**

cotylédons - graine - tige - feuilles - racine primaire - racine secondaire - radicule - écorce



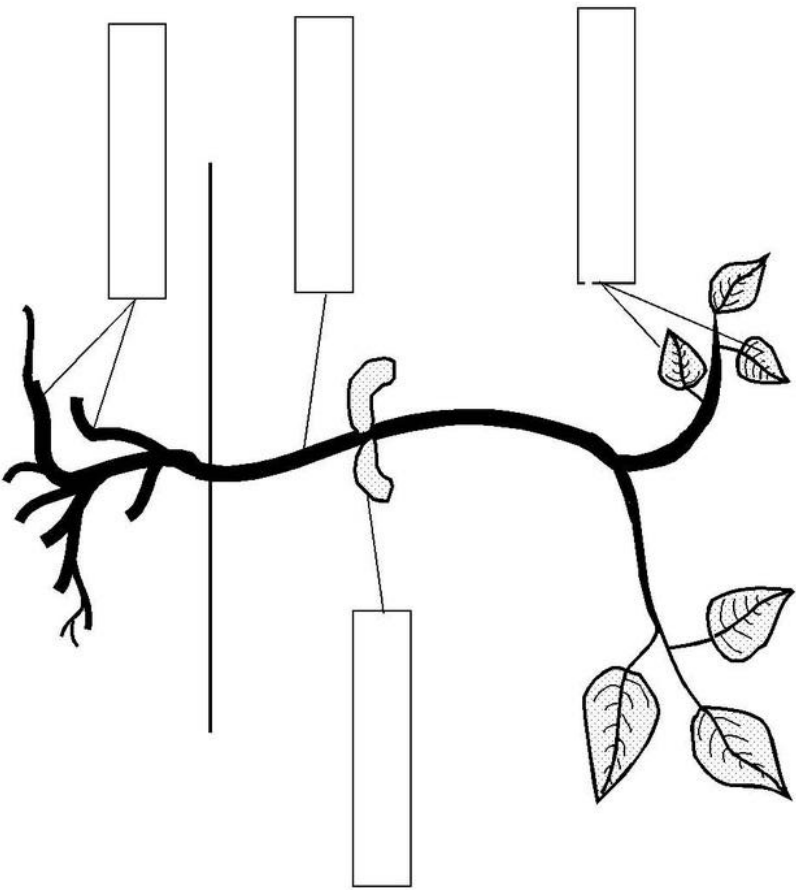
Une fois que la plante pousse, elle a besoin de **sels minéraux** qu'elle trouve dans la terre, **d'eau et de lumière**.

Prénom : \_\_\_\_\_



\_\_\_\_\_

Un jeune plant de haricot



tige

feuilles

cotylédons

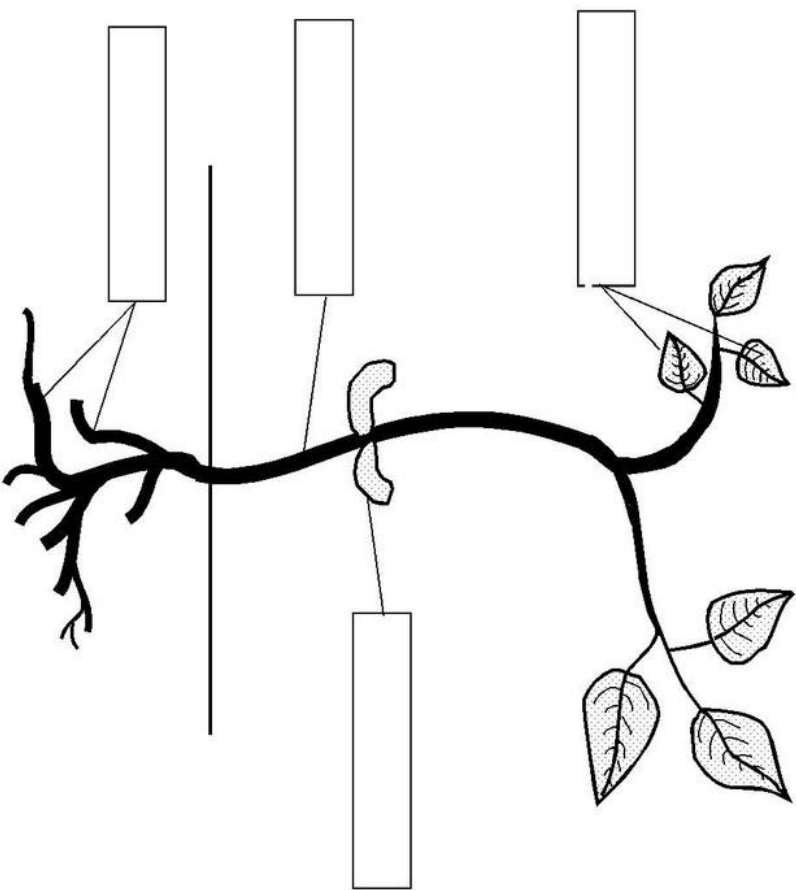
racines

Prénom : \_\_\_\_\_



\_\_\_\_\_

Un jeune plant de haricot



tige

feuilles

cotylédons

racines